

# *„Deus Caritas est“* en action

Conférence Episcopale Nationale du Congo

Kinshasa, février 2010

par Prof. Dr. Erny Gillen  
Président Caritas Europa

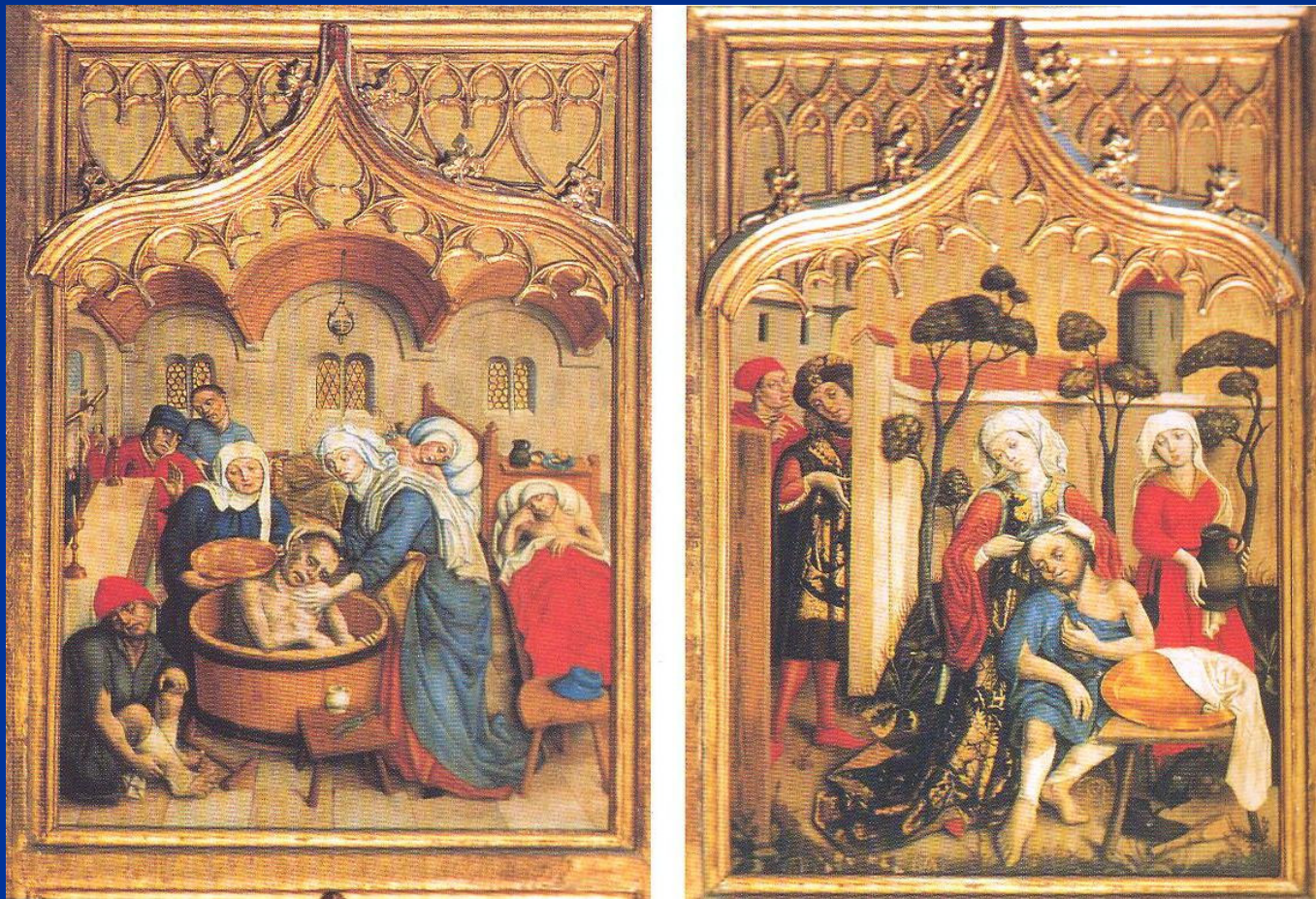
# 1. Argumenter le travail de la Caritas de manière théologique



## 2. Quelle est la fin des structures subordonnées dans le domaine caritatif?



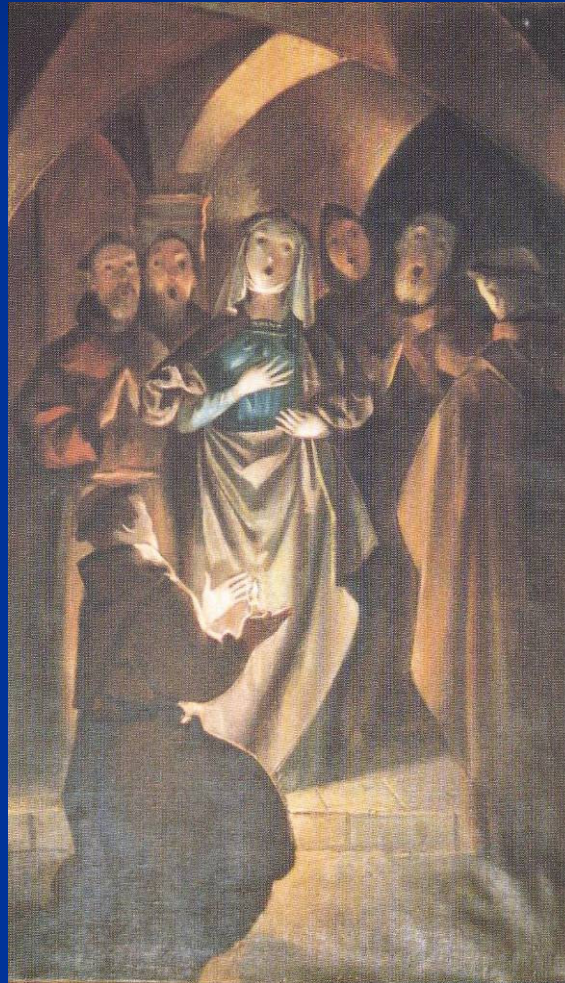
## 2.1. Mission de coordination de structures subordonnées



## 2.2. Rôle d'accompagnement des instances supérieures



## 2.3. Fonction de l'orientation des structures subordonnées



## 2.4. Structures subordonnées comme acteurs globaux



# 3. Un sacrement est un geste interprété



# 4. Le service a/de l'unité – une interprétation autoritative



# 4. Le service a/de l'unité – une interprétation autoritative

Trois fonctions:

- agir
- interpréter
- distinguer

# 5. Professionnalisation ecclésiastique de la Caritas



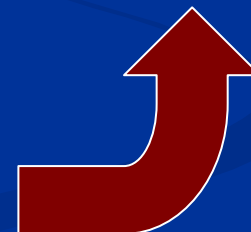
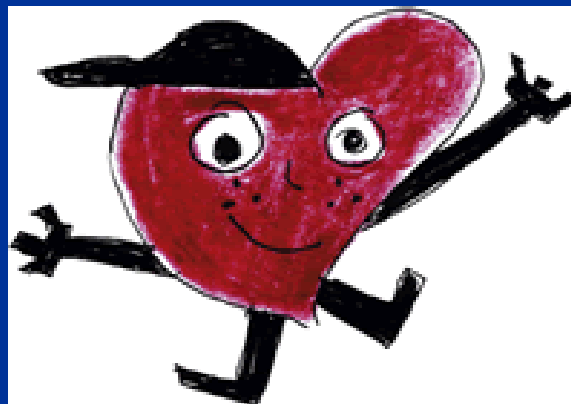
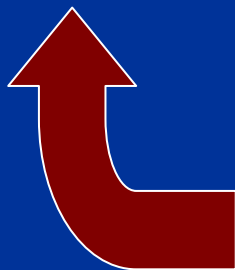
# 6. Formation du cœur

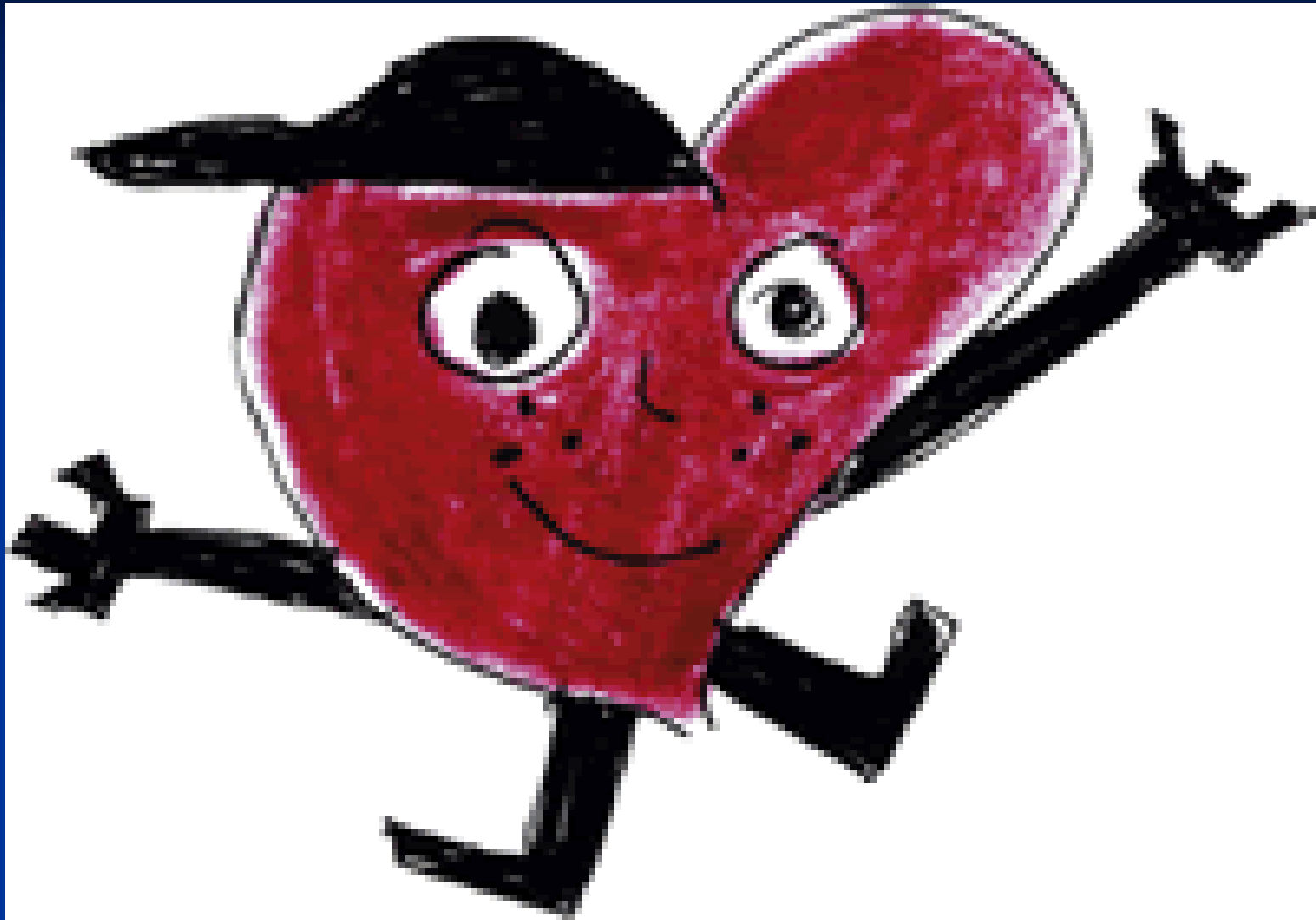


# 7. Professionnalisme et formation du cœur: deux chantiers importants



# 8. Le „cœur qui voit“ a deux yeux





Merci pour votre  
attention!